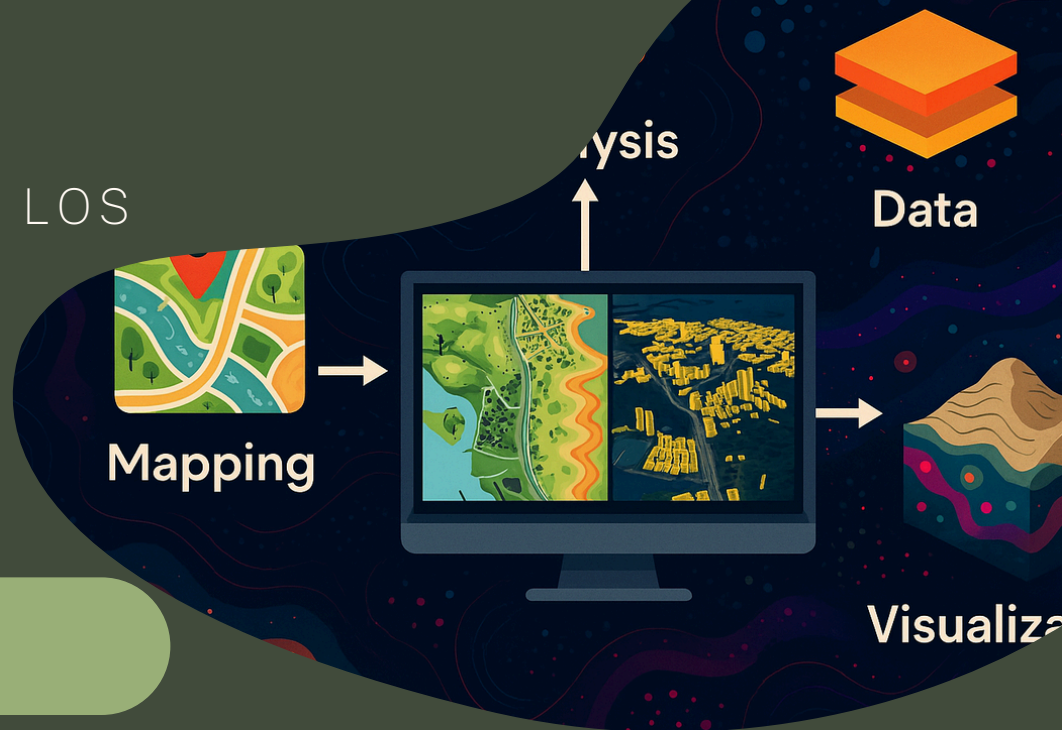


QGIS básico

INTRODUCCIÓN A LOS
SISTEMAS DE
INFORMACIÓN
GEOGRÁFICA



DESCRIPCIÓN

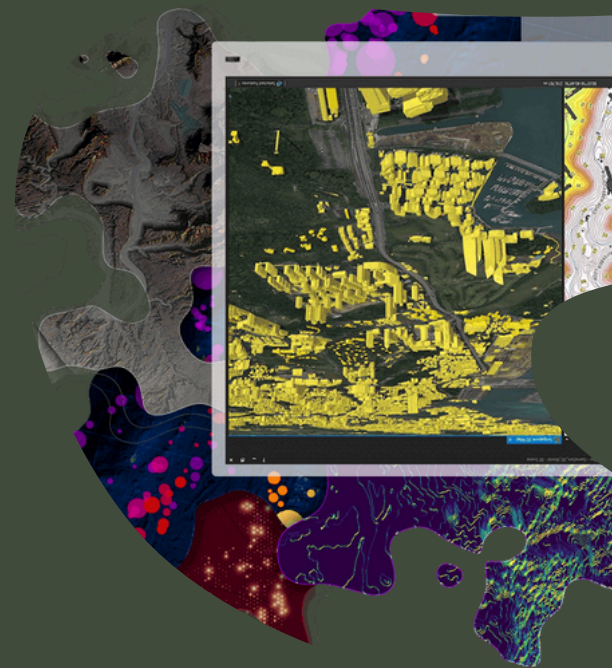
Curso introductorio orientado a estudiantes y profesionales que deseen iniciarse en el uso de QGIS. A través de una formación online mediante campus virtual, el alumno adquirirá conocimientos básicos para trabajar con el software QGIS.

OBJETIVOS

- Capacitar al alumnado en el manejo básico de QGIS desde cero.
- Comprender los fundamentos de los SIG y sus aplicaciones.
- Editar, analizar y representar información geográfica.
- Aplicar herramientas básicas de análisis vectorial y ráster.
- Elaborar mapas temáticos.

INFORMACIÓN

- Fecha: 19 de Mayo a 20 de Junio
- Precio: 160 € + iva
- Modalidad: Campus Virtual



PROGRAMA

MÓDULO 1. INTRODUCCIÓN A LOS SISTEMAS DE INFORMACIÓN GEOGRÁFICA

- QUÉ ES UN SIG Y PARA QUÉ SIRVE.
- APLICACIONES PRÁCTICAS DE LOS SIG.
- CONCEPTOS BÁSICOS: CAPAS, ATRIBUTOS, COORDENADAS.
- INSTALACIÓN Y ENTORNO DE TRABAJO DE QGIS.

MÓDULO 2. GESTIÓN DE CAPAS VECTORIALES

- TIPOS DE DATOS VECTORIALES: PUNTOS, LÍNEAS Y POLÍGONOS.
- CREACIÓN Y EDICIÓN DE CAPAS VECTORIALES.
- GESTIÓN DE ATRIBUTOS Y TABLAS.
- SIMBOLOGÍA Y ETIQUETADO BÁSICO.

MÓDULO 3. TRABAJO CON CAPAS RÁSTER

- INTRODUCCIÓN A LOS DATOS RÁSTER.
- GEORREFERENCIACIÓN DE MAPAS.
- CÁLCULO DE PENDIENTES Y ORIENTACIONES.
- ÍNDICES VEGETATIVOS (NDVI).



MÓDULO 4. ANÁLISIS ESPACIAL BÁSICO

- HERRAMIENTAS: BUFFER, INTERSECCIÓN, RECORTE.
- CONSULTAS ESPACIALES Y ALFANUMÉRICAS.
- CÁLCULO DE ÁREAS, DISTANCIAS Y DENSIDADES.

MÓDULO 5. REPRESENTACIÓN CARTOGRÁFICA

- DISEÑO DE MAPAS EN QGIS.
- MAQUETACIÓN Y EXPORTACIÓN.
- ELEMENTOS CARTOGRÁFICOS: LEYENDA, ESCALA, NORTE.

MÓDULO 6. GESTIÓN DE PROYECTOS Y FUENTES DE DATOS

- ORGANIZACIÓN DE PROYECTOS SIG.
- SISTEMAS DE REFERENCIA Y PROYECCIONES.
- DESCARGA E INCORPORACIÓN DE DATOS EXTERNOS.
- SERVICIOS WMS/WFS.

MÓDULO 7. EJERCICIO FINAL Y AUTOEVALUACIÓN

- RESOLUCIÓN DE CASO PRÁCTICO INTEGRAL.
- EVALUACIÓN DE CONOCIMIENTOS ADQUIRIDOS.
- ORIENTACIÓN PARA CONTINUAR FORMÁNDOSE EN SIG.

INSCRIPCIONES

- info@samanatura.es
- <https://samanatura.es>